

圧縮型

TC-KR(T)-G



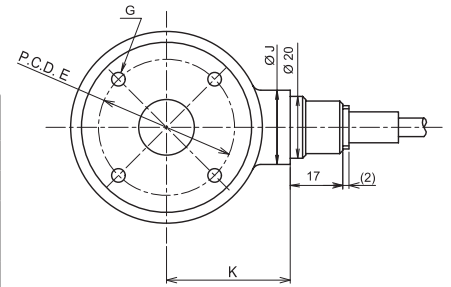
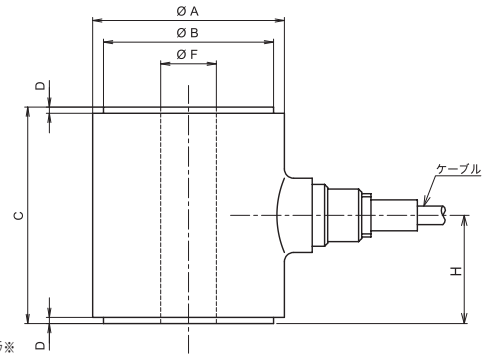
小型 センターホール型 圧入、カシメ等に最適 TEDS 対応

※ ロボットケーブル化（現行品は汎用ケーブル）を順次実施しております。切り替え時期、在庫状況につきましては、別途お問い合わせください。

仕様

- 許容過負荷：120% R.C.
- 定格出力：1mV/V ± 1%
- 非直線性：0.5% R.O.
- ヒステリシス：0.5% R.O.
- 線り返し性：0.1% R.O.
- 許容印加電圧：18V
- 入力端子間抵抗：700 ± 7Ω
(5kN は 350 ± 3.5 Ω)
- 出力端子間抵抗：700 ± 7Ω
(5kN は 350 ± 3.5 Ω)
- 絶縁抵抗：2000M Ω以上 (50VDC)
- 補償温度範囲：-10 ~ 70℃
- 許容温度範囲：-20 ~ 100℃
- 零点の温度影響：0.1% R.O./10℃
- 出力の温度影響：0.1% R.C./10℃
- ケーブル：φ6、6芯ロボットケーブル、3m直結、先端バラ※
- 本体材質：ニッケルクロムモリブデン鋼
- 環境対応：RoHS
- TEDS 対応：本体内部蔵

■ 外形寸法図 (単位：mm)



■ 外形寸法表 (単位：mm)

定格容量	φA	φB	C	D	φE	φF	G	H	φJ	K	固有振動数 (kHz)	質量約 (kg)	
5kN (510kgf)	40	35	50	1	24	10	2×4-M4 深さ8	25	26	29	13.2	0.3	
10kN (1.02tf)	62	55	70	2	44	18	2×4-M5 深さ8	35		40	40	8.2	0.95
20kN (2.04tf)											40	10.9	1.0
30kN (3.06tf)											40	8.0	
50kN (5.1tf)											40	13.5	
100kN (10.2tf)	88	80	100	2	60	20	2×4-M8 深さ12	50		53	10.0	2.9	
200kN (20.4tf)	100	90	120	2	70	20	2×4-M8 深さ15	60	59	—	—		

* 詳細は Web サイトをご参照ください。