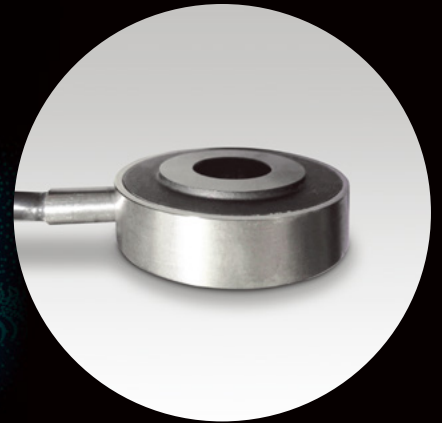


用途 ボルト軸力計測
特長 小型・薄型
圧縮型ロードセル



仕様

タイプ	圧縮型センターホール型		RoHS対応 (10物質)												
型式	TC-BAF□□KN-G														
定格容量 (ラインナップ)	40kN	50kN	<p>寸法図 (単位: mm)</p> <table border="1"> <thead> <tr> <th>型式</th> <th>定格容量</th> <th>ØA</th> <th>ØB</th> </tr> </thead> <tbody> <tr> <td>TC-BAF 40kN-G</td> <td>40kN</td> <td>Ø6.2</td> <td>Ø13</td> </tr> <tr> <td>TC-BAF 50kN-G</td> <td>50kN</td> <td>Ø8.2</td> <td>Ø16</td> </tr> </tbody> </table> <p>取り扱い方法の詳細につきましては、 https://loadcell.jp/products/only-type/tc-baf-g.htmlを参照ください。</p>	型式	定格容量	ØA	ØB	TC-BAF 40kN-G	40kN	Ø6.2	Ø13	TC-BAF 50kN-G	50kN	Ø8.2	Ø16
型式	定格容量	ØA		ØB											
TC-BAF 40kN-G	40kN	Ø6.2		Ø13											
TC-BAF 50kN-G	50kN	Ø8.2		Ø16											
精度範囲	20kN ~ 40kN	20kN ~ 50kN													
許容過負荷	120 % R.C.														
定格出力	1mV/V以上														
直線性	±3% R.O.														
ヒステリシス	±3% R.O.														
許容印加電圧	10V														
入力端子間抵抗	350Ω ±15%														
出力端子間抵抗	350Ω ±15%														
補償温度範囲	0℃ ~ 50℃														
許容温度範囲	-10℃ ~ 60℃														
零点温度影響	0.8% R.O. / 10℃														
出力の温度影響	0.8% R.C. / 10℃														
ケーブル	Φ3、4芯シールドケーブル、5m直結、先端バラ														
本体材質	カバー: ステンレス、本体: 鉄														
校正方法	上記仕様は弊社検定器での仕様です。														

※「精度範囲」とは直線性・ヒステリシスが仕様値内である荷重範囲を示します。

関連製品

※ 価格は全てメーカー希望小売価格です。



デジタル指示計
TD-700T

DIN92×45サイズ



シグナル
コンディショナー
TD-SC1

DINレール取付対応



ポータブルデジタル指示計
TD-01 Portable

軽量 320g
(電池含む)

安全に関するご注意

- 正しく安全にお使いいただくため、ご使用前に必ず「取扱説明書」をよくお読みください。
- 水、湿気、湯気、ほこり、油煙などの多い場所に設置しないでください。火災、感電、故障などの原因となることがあります。

仕様および外観は製品改良のため予告なく変更することがありますのでご了承ください。EtherNet/IPはODVA, Inc.の商標です。記載されている会社名、製品名、ロゴマークは各社の商標または登録商標です。

ティアック株式会社 <https://loadcell.jp/> (ロードセル専用サイト)
<https://datarecorder.jp/> (データレコーダー専用サイト)

メジャメント
プロダクト部営業課 〒206-8530 東京都多摩市落合 1-47
TEL: 042-356-9161 FAX: 042-356-9185

名古屋営業所 〒465-0093 愛知県名古屋市長栄区一社 1-79 第6名昭ビル6F
TEL: 052-856-7355 FAX: 052-856-7366

大阪営業所 〒564-0063 大阪府吹田市江坂町 1-16-31 協同江坂ビル 3F
TEL: 06-7670-4505 FAX: 06-7670-4506

○技術的なお問い合わせ メジャメントプロダクト部営業課 TEL 042-356-9161 FAX 042-356-9185
受付時間 9:30 ~ 12:00/13:00 ~ 17:00 (土・日・祝日を除く)



このカタログの記載内容は2022年1月現在のものです。