

精度 直線性 0.1%

材質 ステンレス

圧縮型ロードセル



## メリット

既存の設備への取り付けが容易に  
できます。

## 固定方法

ネジ固定 (4-M5/4-M8)  
※ 定格容量でサイズは異なります。

屈曲に強い  
ロボットケーブル  
標準化

産業用ロボットや工作機械など  
繰り返し動作が多い可動部で発生  
する屈曲に対して、耐久性を強化。  
高い安定性と信頼性を実現。

TEDS 機能内蔵で  
プラグアンド  
プレイが可能

指示計TDシリーズを繋ぐだけで、  
今まで手動で行っていた等価入  
力校正を自動で行うことができ、  
校正忘れを防げます。

## 仕様

タイプ	圧縮型				
型式	TC-AR(T)□□KN-G6/8 <div>TEDS対応 (本体内蔵)</div> <div>RoHS対応 (10物質)</div>				
ラインナップ	TC-AR(T)20KN-G6	TC-AR(T)30KN-G6	TC-AR(T)50KN-G8	TC-AR(T)100KN-G8	TC-AR(T)200KN-G8
定格容量	20kN	30kN	50kN	100kN	200kN
固有振動数	23kHz	23kHz	7.7kHz	11kHz	50 kHz
質量	0.8kg	0.8kg	1.8kg	1.8kg	3.1kg
許容過負荷	150% R.C.				
定格出力	2mV/V ±1%				
直線性	0.15% R.O.		0.1% R.O.		
ヒステリシス	0.15% R.O.				
繰り返し性	0.1% R.O.				
許容印加電圧	15V				
入力端子間抵抗	425Ω ±50Ω				
出力端子間抵抗	350Ω ±5Ω				
絶縁抵抗	1000MΩ以上 (50VDC)				
補償温度範囲	-10℃～70℃				
許容温度範囲	-30℃～80℃				
零点温度影響	0.1% R.O. / 10℃				
出力の温度影響	0.1% R.C. / 10℃				
ケーブル	Φ6、6芯シールドロボットケーブル、5m直結、先端バラ		Φ8、6芯シールドロボットケーブル、5m直結、先端バラ		
固定方法	ネジ穴				
本体材質	ステンレス				

取り扱い方法の詳細につきましては、<https://loadcell.jp/products/loadcell/tc-ar-g6.html> または <https://loadcell.jp/products/loadcell/tc-ar-g8.html> を参照ください。

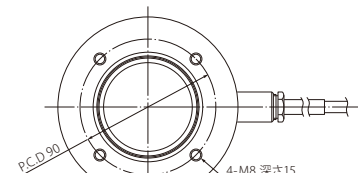
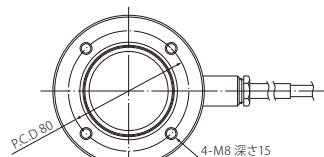
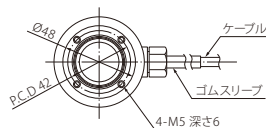
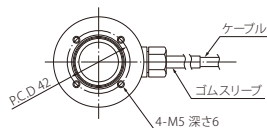
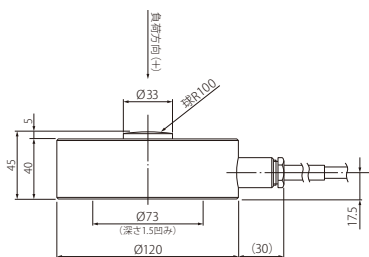
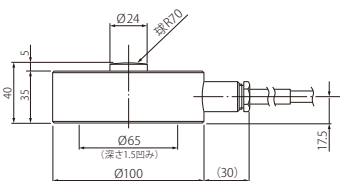
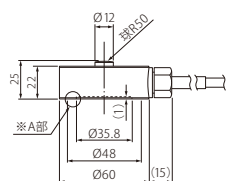
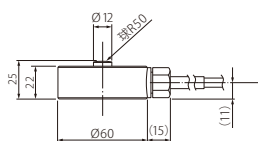
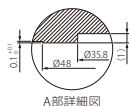
TC-AR(T)20KN-G6  
TC-AR(T)30KN-G6



TC-AR(T)50KN-G8  
TC-AR(T)100KN-G8  
TC-AR(T)200KN-G8



寸法図 (単位:mm)



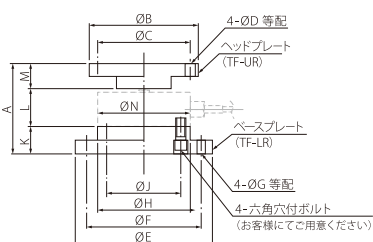
TC-AR(T)20KN-G6

TC-AR(T)30KN-G6

TC-AR(T)50KN-G8  
TC-AR(T)100KN-G8

TC-AR(T)200KN-G8

### ヘッドプレート、ベースプレート



型式	ヘッドプレート (質量)	ベースプレート (質量)	六角穴付 ボルト	A	ØB	ØC	ØD	ØE	ØF	ØG	ØH	ØJ	K	L	M	ØN
TC-AR(T)-G6 20kN	TF-UR102F (約0.13kg)	TF-LR060F (約0.6kg)	M5 × 12	55	53	38	6.6	98	80	6.6	60	42	15	25	15	60
TC-AR(T)-G6 30kN			M5 × 12	55	53	38	6.6	98	80	6.6	60	42	15	25	15	60
TC-AR(T)-G8 50kN		TF-LR101F (約2.9kg)	M5 × 25	98	118	100	11	148	124	9	100	80	30	40	28	100
TC-AR(T)-G8 100kN	TF-UR050F (約1.53kg)		M5 × 25	98	118	100	11	148	124	9	100	80	30	40	28	100
TC-AR(T)-G8 200kN		TF-LR121F (約5.8kg)	M5 × 30	113	118	100	11	168	144	14	120	90	40	45	28	120

### 関連製品



パネル取付穴  
92×92サイズ

カラーグラフィックデジタル指示計

### TD-9000T

**NPNタイプ** **PNPタイプ**  
標準モデル 標準モデル  
EtherNet/IP™モデル EtherNet/IP™モデル  
CC-Linkモデル CC-Linkモデル

### 大型液晶搭載の高機能モデル

荷重センサと変位センサの2入力に対応。  
充実した比較判定機能を持ち、大容量  
内蔵メモリによる波形データ直接保存を  
実現しました。



DIN92×45  
サイズ

デジタル指示計

### TD-700T

標準モデル  
CC-Linkモデル  
RS-485モデル

### 小型・高機能の優れモノ

数値表示、グラフ表示、TEDS機能、静ひずみ表示、  
シグナルコンディショナー、一台で五役に対応。

小型・超低価格でありながら、高視認性の  
カラー液晶・多彩なホールド機能など、ハイ  
クラス製品と同等以上のパフォーマンスを実現。



DINレール  
取付対応

シグナルコンディショナー

### TD-SC1

D/Aモデル  
RS-485/Modbus RTUモデル  
CC-Link modelモデル  
EtherNet/IP™モデル

### 薄型・軽量の シグナルコンディショナー

高速サンプリング20,000回/秒、USB接  
続経由でPCによる設定も可能。選べ  
るネットワーク、TEDS校正機能搭載。



軽量 320g  
(電池含む)

ポータブルデジタル指示計

### TD-01 Portable

### 現場でのチェックツール

ポータブルでありながら組込用にも  
引けを取らない多彩な機能が満載。  
いつでもどこでも、目的に合った  
計測が可能です。



### 安全に関するご注意

- 正しく安全にお使いいただくため、ご使用前に必ず「取扱説明書」をよくお読みください。
- 水、湿気、湯気、ほこり、油煙などの多い場所に設置しないでください。火災、感電、故障などの原因となることがあります。

仕様および外観は製品改良のため予告なく変更することがありますのでご了承ください。 EtherNet/IPはODVA, Inc.の商標です。 記載されている会社名、製品名、ロゴマークは各社の商標または登録商標です。

## ティアック株式会社

<https://datarecorder.jp/> (データレコーダー製品) <https://loadcell.jp/> (ロードセル製品)

情報機器事業部 メジャメントプロダクト営業部 国内営業課  
〒206-8530 東京都多摩市落合1-47

TEL 042-356-9161  
FAX 042-356-9185

名古屋営業所  
〒465-0093 名古屋市名東区一社1-79 第6名昭ビル6F

TEL 052-856-7355  
FAX 052-856-7366

大阪営業所  
〒564-0063 大阪府吹田市江坂町1-16-31 協同江坂ビル3F

TEL 06-7670-4505  
FAX 06-7670-4506

技術的なお問い合わせ

TEL 042-356-9161

(受付時間 9:30～12:00/13:00～17:00 土・日・祝日・当社休業日を除く)

FAX 042-356-9185



このカタログの記載内容は2025年12月現在のものです。

PRINTED IN JAPAN 1225 TCJ-ISD-138E