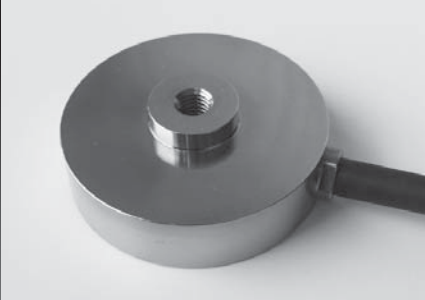


圧縮型

TC-LPR(T)-G



薄型

RoHS 対応

TEDS 内蔵

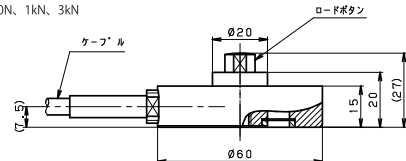
ロードボタン取り外し可能

■仕様

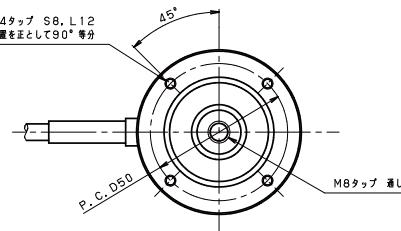
- 許容過負荷：120% R.C. (500～3k)/
150% R.C. (5k, 10k)
- 定格出力：1mV/V ± 10%
- 非直線性：0.1% R.O. (500～3k)/
0.3% R.O. (5k, 10k)
- ヒステリシス：0.1% R.O. (500～3k)/
0.3% R.O. (5k, 10k)
- 繰り返し性：0.05% R.O.
- 許容印加電圧：15V (500～3k)/12V (5k, 10k)
- 入力端子間抵抗：382 ± 10 Ω
- 出力端子間抵抗：350 ± 3.5 Ω
- 絶縁抵抗：1000 M Ω 以上 (50V DC)
- 補償温度範囲：-10～70℃
- 許容温度範囲：-30～80℃
- 零点の温度影響：0.1% R.O. / 10℃
- 出力の温度影響：0.1% R.C. / 10℃
- ケーブル：φ 6、6芯シールド、5m直結、先端バラ
- 本体材質：ステンレス
- 環境対応：RoHS/REACH
- TEDS対応：本体内蔵
- 付属品：ロードボタン

■外形寸法図 (単位：mm)

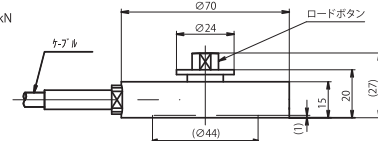
500N, 1kN, 3kN



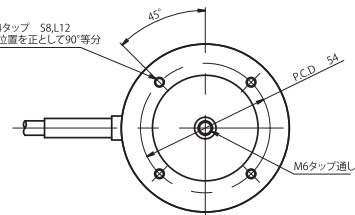
4-M4タップ S8, L12
この位置を正として90°等分



5kN, 10kN



4-M4タップ S8, L12
この位置を正として90°等分



定格容量	固有振動数 (kHz)	質量 約 (g)
500N (51.0kgf)	2.5	250
1kN (102kgf)	3.8	
3kN (306kgf)	7.3	
5kN (510kgf)	お問い合わせください	
10kN (1.02tf)		